

初夏の公園で
美味しいグルメを満喫しよう！

松葉公園にキッチンカーが やってくる♪

松葉公園ステージ
バンド演奏あり♪



とき 6月4日(日) 11:00~16:00

ところ 松葉公園（北側ステージ付近）

おみせ クレープ、焼き芋、五百円パン、フレンチトースト
焼きそば、キンパ、ケバブサンド、ロコモコ（予定）



キッチンカー会場

おでかけは
公共交通
で！

圏外線・市内線・豊鉄バス
家から使えるおトクな切符で行こう！

「移動」を「エコ」に。
smart
move



詳しくはコチラを
ご覧ください！！
豊鉄HP



まちなかでもイベント同時開催！

とき : 令和5年6月4日(日) 11:00~16:00

ところ : 広小路一丁目・二丁目、ときわアーケード（豊橋まちなか歩行者天国）

菅町通り（おさんぼマルシェ）

広小路一丁目（精文館書店付近にてスタート&ゴール）（まちなかウォークラリー）

※まちなかウォークラリーの参加受付は15:00まで

お問い合わせ先

豊橋まちなか歩行者天国：広小路歩行者天国実行委員会（事務局：豊橋市まちなか活性課内）

おさんぼマルシェ：豊橋市まちなか活性課 ☎0532-55-8101

まちなかウォークラリー：豊橋市保健所健康政策課 ☎0532-39-9116

出店者及びメニュー

みなせん



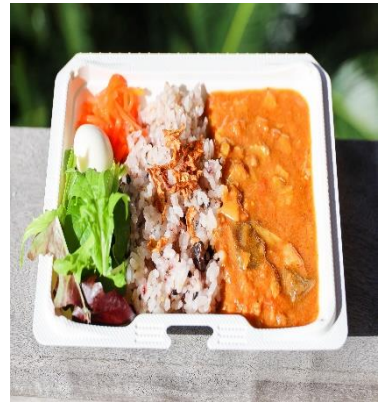
五百円パン500円

芋ひさ



焼き芋他芋スイーツ
450円～
究極の生クリームクレープ専門店

WAKU CAFÉ



豊橋チキンカレー
500円

くらや



焼きそば 500円

giraffe



クレープ 500円～

Locos Paina



レインボーチュロス
500円

POCHA DELI



ハーフキンパ
400円



ケバブサンド
500円～



出店予定店舗



← 詳細は豊橋市役所
公園緑地課
HPよりご確認ください。

お問い合わせ先
豊橋市役所 公園緑地課
☎ 0532-51-2434