

貸店舗・事務所(一部)

豊橋駅

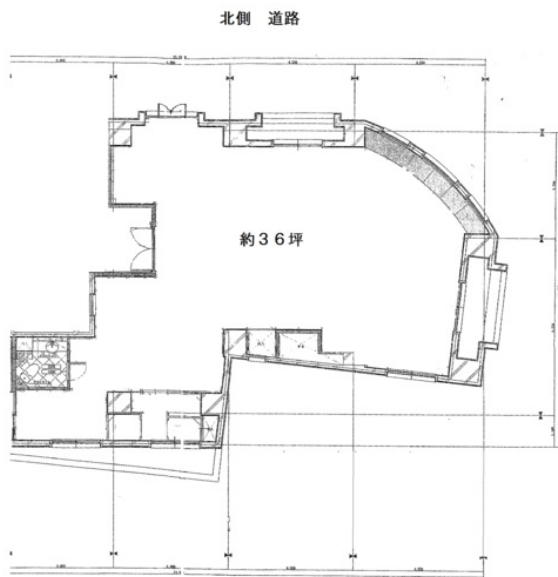
豊橋市萱町

専有面積
122.00㎡

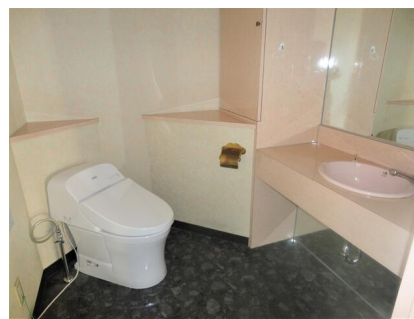
築年月
1993年03月

引渡可能時期
即時

チェックポイント！
飲食店不可,エレベーター



3階 東側 店舗・事務所



この図面は物件情報の一部を抜粋して掲載しております。(現況優先)
入居日・引渡日変更や付帯条件、別途料金等が発生する場合がありますのでご確認ください。

at home

infosheet 物件番号 69718652082

愛知県知事免許(14)第4999号 〒440-0896 愛知県豊橋市萱町14

八千代不動産

TEL: 0532-54-1101 FAX: 0532-54-1102

物件種目	貸店舗・事務所(一部)
最寄駅	豊橋
賃料	16.00万円
貸借条件	礼金1ヶ月 敷金なし 保証金3ヶ月

物件所在地	愛知県豊橋市萱町 1 4		
交通	東海道本線 豊橋 徒歩9分		
建物	建物名	八千代ビル	
	構造・規模	R C 6階建/3階部分	
	使用部分積	122.00㎡	間取タイプ
	間取内訳		
築年月	1993年03月	契約期間	3年
管理費等			
土地面積	用途地域		
駐車場			
現況	空	引渡可能時期	即時
接道状況(角地・開口)			
設備	エレベーター		
備考	近隣、時間貸し駐車場多数あります。 利用駅1：名鉄名古屋本線 豊橋 徒歩6分 利用駅2：豊橋鉄道東田本線 駅前大通 徒歩5分		

客付会社さまへ					
手数料	客付手数料負担の割合	貸主	0%	借主	100%
	客付手数料配分の割合	元付	0%	客付	100%
取引態様：媒介					
情報公開日：2022.10.21					