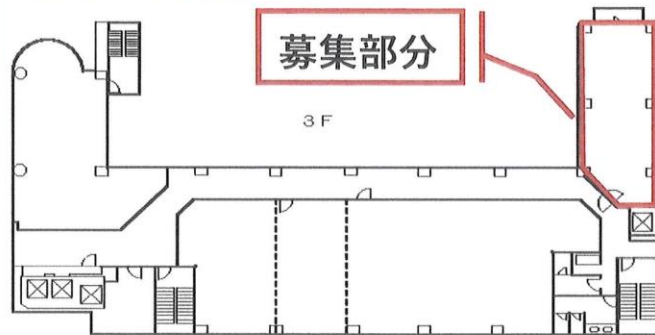


at home

**豊橋駅至近！
25坪以上**



不動産会社間専用図面

物件番号

愛知県知事免許 (15) 2847号

〒440-0888 愛知県豊橋市駅前大通1丁目46番地の1

豊橋鉄道(株) 総合企画部 不動産管理課

TEL 0532 (53) 2137
FAX 0532 (53) 7770

物件種目	貸店舗・事務所		
最寄駅	JR・名鉄「豊橋駅」		
賃料	347,160円(税込)		
貸条件	礼金1ヶ月、敷金5ヶ月		
物件所在地	愛知県豊橋市駅前大通1丁目46番地1 豊鉄ターミナルビル		
交通	JR・名鉄線 豊橋駅 徒歩1分		
建物	建物名	豊鉄ターミナルビル	
	構造・規模	鉄筋コンクリート造 9階建 3階部分	
物	使用部分積	26.30坪	
	築年月	昭和63年	契約期間 5年(定期)更新相談
管理費等	101,255円(税込)	共益費	
土地面積		用途地域	
駐車場	無		
現況	空	引越日	相談
接道状況 (角地:○)			
本体設備			
各戸設備			
備考	テナント会あり 入居制限(審査)あり 原状回復義務負担あり 借家人保険加入のこと		

客付会社様へ			
手数料	貸主負担割合	0%	100%
手数料	貸主負担割合	0%	0%
■取引態様: 貸主			
■情報公開日:			

賃料 13,200円/坪 (税込み)
共益費 3,850円/坪 (税込み)