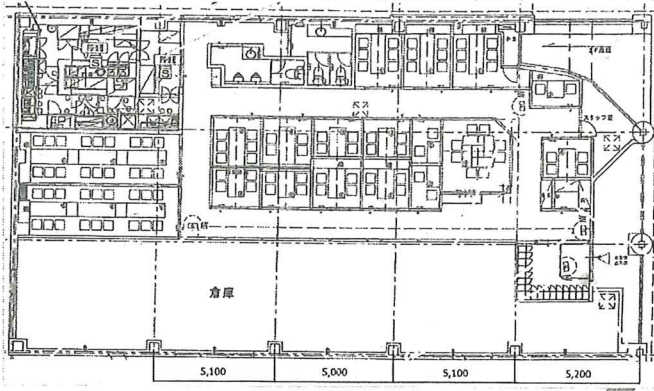


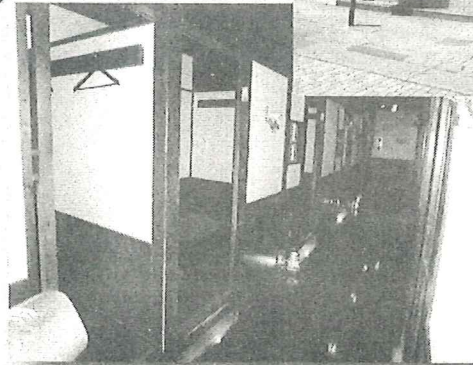
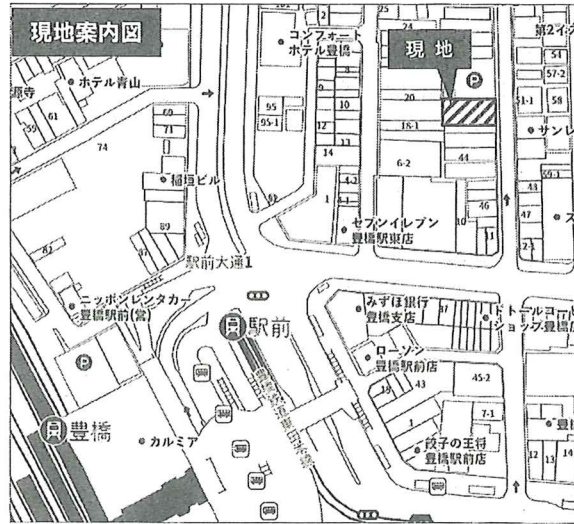
貸店舗

豊橋駅東口より徒歩4分!

【平面図】



※図面と現況に相違がある場合は、現況を優先とします



◆ 飲食店向き物件

居酒屋の居抜きのため、
飲食店希望の方にオススメです。

物件条件	貸店舗		
最寄駅	JR・名鉄「豊橋」駅		
賃貸条件	賃料	715,000円(税込)	
	敷金	3,250,000円	
	礼金	1,300,000円	
所在地	豊橋市松葉町一丁目39、40、41		
交通	JR・名鉄「豊橋」駅 徒歩4分		
	市電「駅前」停 徒歩4分		
建物	建物名	松葉町貸店舗	
	構造・規模	鉄骨造陸屋根2階建 1階部分	
	使用部分面積	357.61㎡(108.1坪)	
築年月日	平成2年12月	契約期間	3年
管理費等	なし		
土地面積		用途地域	商業・防火
駐車場	無		
現況	空	引渡日	相談
本体設備	上下水道・中部電力・都市ガス		
備考	※賃貸保証会社加入要(契約時 賃料 67.5%) ※貸主指定の火災保険加入義務有 ※定期借家契約		
会員番号		物件番号	

at home

不動産会社専用図面

図面コード：0407070068-5 物件番号 6 8 8 7 0 2 3 5

愛知県知事(16)第2669号 東三河支部

大木開発株式会社

豊橋市広小路1丁目43番地
TEL 0532-52-5353
FAX 0532-54-7308

客付会社様へ

■手数料	客付手数料の割合	0%	単注	100%
	客付手数料配分の割合	0%	客付	100%

■取引態様：一般媒介
■情報公開日：2022.7.28