

星野ビルII

～松葉町～

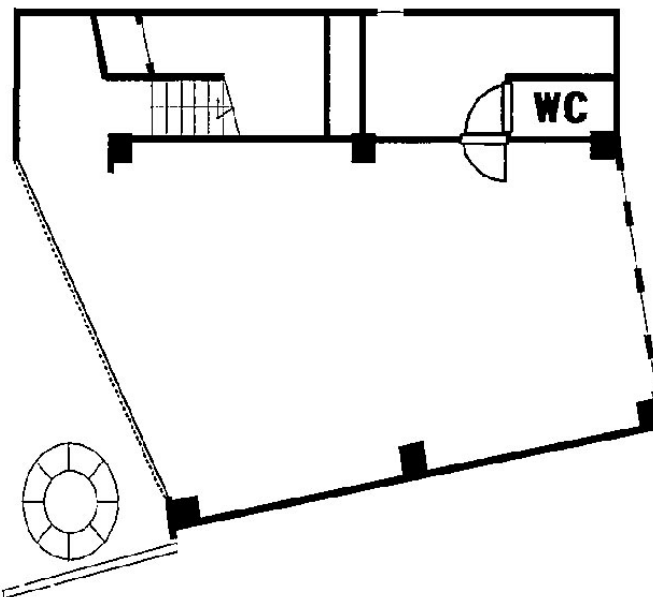
★JR「豊橋」駅より徒歩5分!

★交通の便、良好!

★物販など店舗に最適!!



▲案内図▲



※図面と現況が異なる場合は、現況を優先します。

| | |
|------|-------------------------|
| 物件種目 | 貸店舗 |
| 最寄駅 | JR・名鉄「豊橋」駅 |
| 賃貸条件 | 賃料 198,000円(税込) |
| | 敷金 594,000円 礼金 198,000円 |

| | | | |
|--------|-----------------------|---------------------|----|
| 所在地 | 豊橋市松葉町二丁目17番地1 | | |
| 交通 | JR・名鉄「豊橋」駅 徒歩5分 | | |
| 建物 | 建物名 | 星野ビルII | |
| | 構造・規模 | 鉄筋コンクリート造陸屋根4階建1階部分 | |
| 使用部分面積 | 64.94㎡(19.64坪) | | |
| | 土地面積 | | |
| 用途地域 | 商業地域 | | |
| 築年月 | 平成3年4月築 | 契約期間 | 2年 |
| 管理費 | 賃料に込み | | |
| 駐車場 | 無 | | |
| 現況 | 使用中(7月末退去予定) | 引渡日 | 相談 |
| 接道状況 | | | |
| 本体設備 | 電気・上下水道・都市ガス | | |
| 各戸設備 | | | |
| 備考 | ※借家人賠償保険加入要 ※飲食店不可 | | |

| | |
|------|------|
| 会員番号 | 物件番号 |
|------|------|

国土交通大臣(15)第605号 豊橋支部
sala 中部ガス不動産株式会社
 豊橋支店 豊橋中央店

豊橋市駅前大通一丁目35番地
 TEL 0532-57-3410
 FAX 0532-57-3411

■ 取引形態 仲介
 ■ 手数料 1.1ヶ月分
 ■ 情報公開日 2022.7
 物件番号 _____