

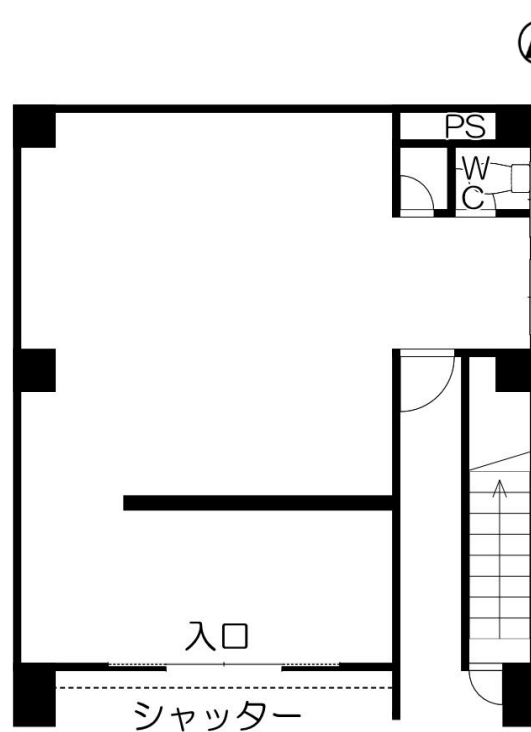
星野ビル

～松葉町～

- ★JR「豊橋」駅より徒歩7分!
- ★交通の便、良好!
- ★食パン製造・販売店舗跡地!



▲案内図▲



※図面と現況が異なる場合は、現況を優先します。

| | |
|------|------------------------|
| 物件種目 | 貸店舗 |
| 最寄駅 | JR・名鉄「豊橋」駅 |
| 賃貸条件 | 賃料 198,000円(税込) |
| | 敷金 594,000円 礼金198,000円 |

| | | | | |
|--------|---|-----------------|------|------|
| 所在地 | 豊橋市松葉町二丁目17番地3 | | | |
| 交通 | JR・名鉄「豊橋」駅 徒歩7分 | | | |
| 建物 | 建物名 | 星野ビル 1階 | | |
| | 構造・規模 | 鉄筋コンクリート造陸屋根4階建 | | |
| 使用部分面積 | 62.03㎡(18.76坪) | | | |
| | 土地面積 | 107.44㎡ | 用途地域 | 商業地域 |
| 築年月 | 昭和55年7月築 | 契約期間 | 2年 | |
| 管理費 | 賃料に込み | | | |
| 駐車場 | 無 | | | |
| 現況 | 空 | 引渡日 | 相談 | |
| 接道状況 | | | | |
| 本体設備 | 電気・上下水道・都市ガス | | | |
| 各戸設備 | | | | |
| 備考 | ※現況有姿渡し(食パン製造・販売店舗跡地) ※借家人賠償責任保険加入要 ※2階は靴店営業中 ※お酒取扱い業種不可 ※改装工事は全て借主負担 | | | |
| 会員番号 | A1 | 物件番号 | | |

国土交通大臣(15)第605号 豊橋支部
Sala 中部ガス不動産株式会社
 豊橋支店 豊橋中央店

豊橋市駅前大通一丁目35番地
 TEL 0532-57-3410
 FAX 0532-57-3411

■取引形態 仲介
 ■手数料 1.1ヶ月分
 ■情報公開日 2022.6
 物件番号 _____