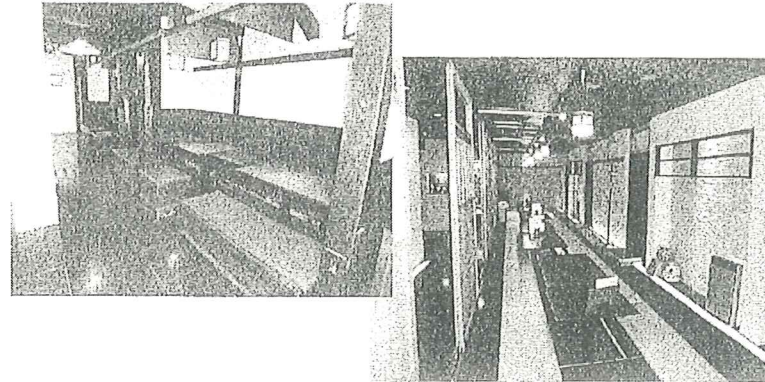
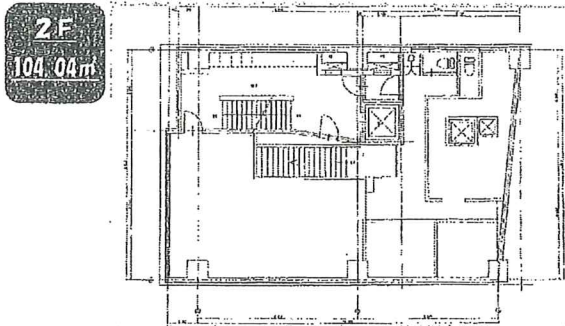
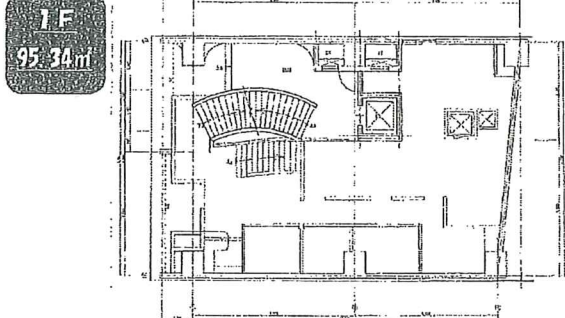
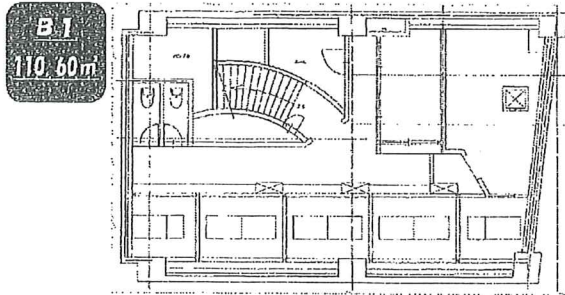


貸店舗

駅近!!徒歩3分!

集客率が高い駅前の1階店舗

【平面図】



物件条件	貸店舗		
最寄駅	JR・名鉄「豊橋」駅		
賃貸条件	賃料	748,000円	
	保証金	6,800,000円	
	礼金	680,000円	
所在地	豊橋市広小路一丁目35番		
交通	JR・名鉄「豊橋」駅 徒歩3分		
	豊橋鉄道東田本線「豊橋駅前」停 徒歩3分		
建物	建物名	大木家第二ビル	
	構造・規模	鉄筋コンクリート造 陸屋根地下1階 7階建	
	使用部分面積	1階 95.34㎡ 2階 104.04㎡ 地下1階 110.60㎡	
築年月日	昭和47年3月5日	契約期間	3年
管理費等	無		
土地面積		用途地域	商業・防火
駐車場	無		
現況	空	引渡日	相談
本体設備	上下水道・中部電力・都市ガス		
備考	※賃貸保証会社加入必須(賃料の67.5%)		
	※貸主指定の火災保険加入義務有		
	※内装状況については要相談		
	※電気・水道料金は貸主にて集金いたします		
会員番号		物件番号	

at home

不動産会社間専用図面

図面コード：0308190114-5 物件番号 68870233

愛知県知事(16)第2669号 東三河支部

大木開発株式会社

豊橋市広小路1丁目43番地

TEL 0532-52-5353

FAX 0532-54-7308

客付会社様へ

手数料	客付手数料	買主	0%	借主	100%
	貸主	買主	0%	借主	100%

■取引態様: 媒介

■情報公開日: 2022.7.28