

# 貸店舗(一部)

衣料品店居抜き店舗

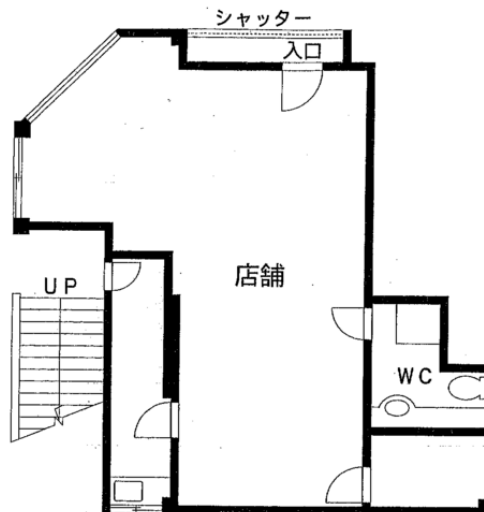
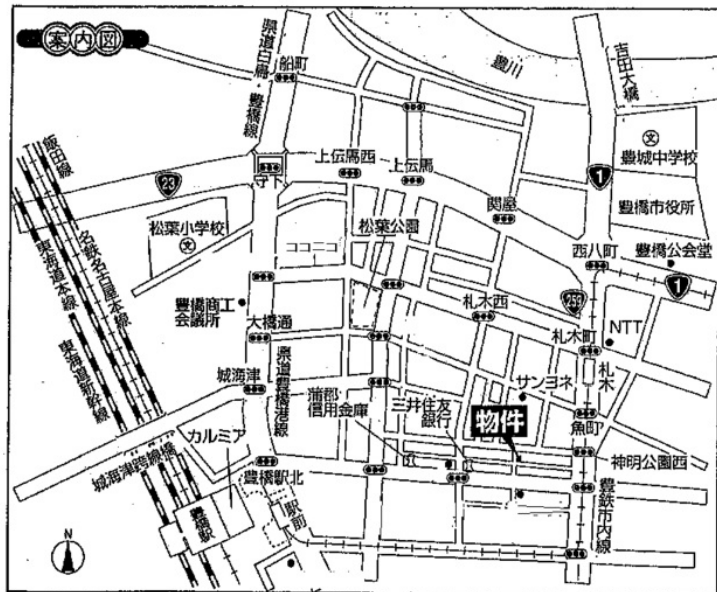
豊橋駅

豊橋市花園町

専有面積  
55.00㎡

築年月  
1977年01月

引渡可能時期  
即時



店舗面積 **17坪**

※図面と現況が相違する場合は現況優先とします。

物件種目	貸店舗(一部)
最寄駅	豊橋
賃料	14.30万円
貸賃条件	礼金 26.00万円 敷金なし 敷引なし 保証金 13.00万円

物件所在地	愛知県豊橋市花園町 74		
交通	東海道本線 豊橋 徒歩10分		
建物	建物名	トミタビル	
	構造・規模	鉄骨造 3階建 地下1階/1階部分	
	使用部分積	55.00㎡	間取タイプ
	間取内訳		
築年月	1977年01月	契約期間	2年
管理費等	なし 共益費なし 雑費なし		
土地面積		用途地域	
駐車場			
現況	空	引渡可能時期	即時
接道状況 (角地・間口)			
設備			
備考	賃貸保証：加入要 全保連 利用駅1：豊橋鉄道東田本線 新川 徒歩4分		

この図面は物件情報の一部を抜粋して掲載しております。(現況優先)  
入居日・引渡日変更や付帯条件、別途料金等が発生する場合がありますのでご確認ください。

at home

infosheet 物件番号 69767106089

愛知県知事免許(14)第4999号 〒440-0896 愛知県豊橋市萱町14

八千代不動産

TEL: 0532-54-1101 FAX: 0532-54-1102

■取引態様：媒介